



ANKER-WERKE A.-G.

Gegründet 1876

BIELEFELD

Ca. 2000 Arbeiter

WWW.BLITZRAD.DE

ZUR VERFÜGUNG GESTELLT VON KLAUS HASSELS | WWW.HASSELS-DESIGN.DE

GLORIA-HERRENRAD



Gloria-Herren-Tourenrad
die preiswerte und schnittige
Gebrauchsmaschine

Rahmen Innenlötung, bestes Tauchbadverfahren, aus 1a nahtlos gezogenen Stahlrohren. **Höhe** bei Herren 55 oder 60 cm, bei Damen 55 cm. **Emaillierung** tiefschwarz, hochglänzend, mit doppelten Linien abgesetzt. **Gabelkopf** abgerundet, vernickelt. **Lenkstange** englische Form mit kurzem Vorbau und Hebelbremse. **Tretlager** Doppelglockenlager. **Kettenrad** 48 Zähne $1/2$ " Teilung, Innengewinde, auf Kurbel aufgeschraubt. **Kurbeln** Vierkantbefestigung. **Laufträder** Stahlfelgen für Wulstreifen $28 \times 1\frac{1}{2}$ ", schwarz emailliert mit grünem Mittelstreifen und Goldlinien, auf Wunsch holzfarbig emailliert mit schwarzen Strichen. **Kette** $1/2 \times 1/8$ ". **Pedale** mit Gummieinlage. **Sattel** mit vernickelten Druck- und Zugfedern, gelbes Leder. **Werkzeugtasche** gelbes Leder, mit Werkzeugschlüssel und Oelkännchen.

Je nach Wunsch mit Torpedo-, Komet- oder Rotax-Freilaufnabe.

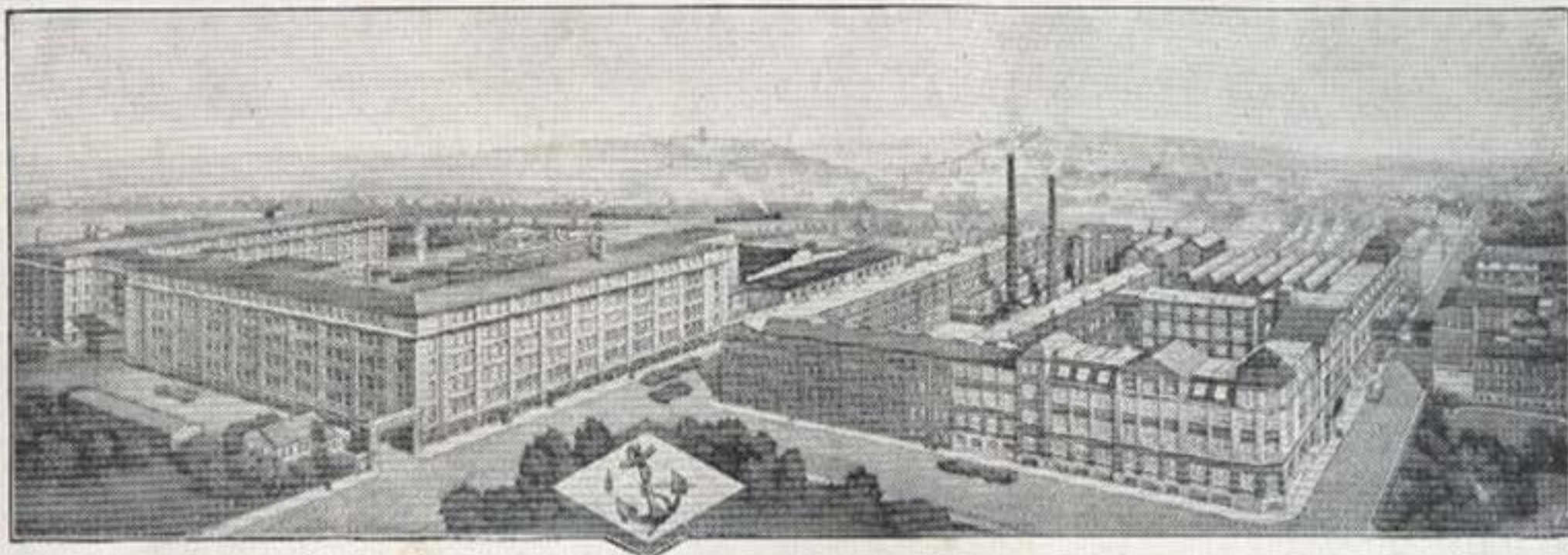
GLORIA-DAMENRAD



Gloria-Damenrad
elegant und zuverlässig,
für den guten Geschmack

Rahmen Innenlötung, bestes Tauchbadverfahren, aus 1a nahtlos gezogenen Stahlrohren. **Höhe** bei Herren 55 oder 60 cm, bei Damen 55 cm. **Emaillierung** tiefschwarz, hochglänzend, mit doppelten Linien abgesetzt. **Gabelkopf** abgerundet, vernickelt. **Lenkstange** englische Form mit kurzem Vorbau und Hebelbremse. **Tretlager** Doppelglockenlager. **Kettenrad** 48 Zähne $1/2$ " Teilung, Innengewinde, auf Kurbel aufgeschraubt. **Kurbeln** Vierkantbefestigung. **Laufträder** Stahlfelgen für Wulstreifen $28 \times 1\frac{1}{2}$ ", schwarz emailliert mit grünem Mittelstreifen und Goldlinien, auf Wunsch holzfarbig emailliert mit schwarzen Strichen. **Kette** $1/2 \times 1/8$ ". **Pedale** mit Gummieinlage. **Sattel** mit vernickelten Druck- und Zugfedern, gelbes Leder. **Werkzeugtasche** gelbes Leder, mit Werkzeugschlüssel und Oelkännchen.

Je nach Wunsch mit Torpedo-, Komet- oder Rotax-Freilaufnabe.



Werk II mit eigenem Gleisanschluß

Werk I und Verwaltung: Ravensberger Str.

Wir bringen unter dem Namen

„GLORIA“

gediegene Herren- und Damen-Fahrräder auf den Markt.

Ein Stamm geschulter Fachleute, erprobte Fabrikationsmethoden und unsere langjährige Erfahrung im Fahrradbau ermöglichen es uns, ein kräftiges und zuverlässiges Fahrrad zu einem angemessenen Preise zu liefern.



ANKER-WERKE A.-G.

Gegründet 1876 **BIELEFELD** Ca. 2000 Arbeiter